



# Acronis<sup>®</sup> Snap Deploy 3

安装指南

---

## 目录

1. 什么是 Acronis® Snap Deploy® .....	3
2. Acronis Snap Deploy 组件 .....	3
3. 升级至 3 版 .....	4
3.1 升级许可证 .....	4
3.2 升级组件 .....	5
4. 系统要求 .....	5
5. 安装文件 .....	5
6. 常用安装配置 .....	6
7. 安装 Acronis Snap Deploy 组件 .....	8
7.1 安装 Acronis Snap Deploy 管理中控制台 .....	8
7.2 安装 Acronis 许可服务器 .....	9
7.2.1 安装 .....	9
7.2.2 使用 Acronis Snap Deploy 管理中控制台 添加许可证 .....	9
7.2.3 在命令行模式下添加许可证 .....	10
7.3 安装 Acronis 操作系统部署服务器 .....	11
7.4 安装和设置 Acronis PXE 服务器 .....	11
7.4.1 安装 Acronis PXE 服务器 .....	11
7.4.2 设置计算机从 PXE 启动 .....	12
7.4.3 在同一服务器上设置 PXE 和 DHCP .....	12
7.4.4 设置 PXE 在其他子网中工作 .....	13
7.5 安装 Acronis 远程唤醒代理服务器 ( Wake on LAN Proxy ) .....	13
7.6 安装 Acronis Snap Deploy 管理代理程序 .....	13
7.7 安装 Acronis 异机部署 .....	14
8. 解压缩 Acronis Snap Deploy 组件 .....	14

---

# 1. 什么是 Acronis® Snap Deploy®

Acronis Snap Deploy 是一个灵活有效的软件解决方案，可用于向多台计算机部署完整配置的操作系统（含或不含应用程序软件和其他数据）。因为此产品使用磁盘映像创建技术，因此十分适合快速的裸机安装和灵活的集中配置。

## 2. Acronis Snap Deploy 组件

Acronis Snap Deploy 包括以下组件：

1. **Acronis Snap Deploy 管理中控制台** 是用于远程访问 Acronis 服务器和 Acronis Snap Deploy 管理代理程序的管理工具。

断开与 Acronis 组件的连接时，控制台只允许在远程计算机上安装 Acronis 产品。

2. **Acronis 操作系统部署服务器** 是通过 Acronis Snap Deploy 代理程序 在网络中执行集中部署的组件。
3. **Acronis Snap Deploy 代理程序** 是在 Acronis 操作系统部署服务器 控制下的每台目标计算机上执行部署的可启动组件。

在目标计算机上加载 Acronis Snap Deploy 代理程序 有两种方法：从可启动媒体本地加载或通过 Acronis PXE 服务器 远程加载。

4. **Acronis 主映像创建程序** 是创建主系统映像的本地控制可启动组件。

在主计算机上加载 Acronis 主映像创建程序 有两种方法：直接从可启动媒体加载或通过 Acronis PXE 服务器 远程加载。

5. **Acronis Snap Deploy 管理代理程序** 是通过 Acronis Snap Deploy 管理中控制台 在管理员控制的 Windows 环境中创建主系统映像的组件。管理员还可使用 Acronis Snap Deploy 管理代理程序 在远程计算机上管理文件和执行应用程序。
6. **Acronis PXE 服务器** 允许网络启动计算机进入 Acronis Snap Deploy 代理程序、Acronis 主映像创建程序 或预安装环境。计算机必须支持 PXE。使用 Acronis PXE 服务器 与使用可启动媒体相比，可大大减少启动多台计算机所需的时间。同时，它还消除了需要技术支持人员在现场向必须启动的系统中安装可启动媒体的麻烦。
7. **Acronis 远程唤醒代理服务器 (Wake on LAN Proxy)** 是可使 Acronis 操作系统部署服务器 唤醒其他子网内的目标计算机的组件。

8. **Acronis 独立公用程序** 是可在独立计算机（独立于网络之外或位于无 Acronis Snap Deploy 架构的网络内的计算机）上实现带 GUI（图形用户介面）的完整功能部署的可启动组件。
9. **Acronis 许可服务器** 是跟踪 Acronis 产品许可证的组件。
10. **Acronis 异机部署**（可选）是 Acronis Snap Deploy 的附加组件，可实现不受硬件限制的操作系统部署。

### 3. 升级至 3 版

若要从 Acronis Snap Deploy 2.0 版或 1.0 版升级至 3 版，请一并升级许可证和程序组件。

#### 3.1 升级许可证

购买所需数量的升级许可证并将它们导入许可证服务器。

下表说明如何升级各种许可证组合。使用此表计算所需的 3 升级许可证数量。

	升级后 ASD 3 的功能						
	1	2	3	4	5	6	7
	部署至任何目标	部署至 Host1	部署至任何目标	部署至 Host1	部署至任何目标	部署至 Host1	部署至任何目标
您购买	3 Upg	3 Upg	3 Upg	3 Upg	3 Upg	3 Upg	3
您有	-	-	2.0 Upg	2.0 Upg	2.0	2.0	-
	1.0	1.0	1.0	1.0	-	-	-
	新	已用 (分配至主机 1)	新	已用 (分配至主机 1)	新	已用 (分配至主机 1)	-

- (1) 您有一个尚未使用的 1.0 版许可证。导入 3 版升级许可证。您将可以使用 Acronis Snap Deploy 3 版部署至任何计算机。
- (2) 您有一个已用并分配至计算机 Host1 的 1.0 版许可证。导入 3 版升级许可证。您将可以使用 Acronis Snap Deploy 3 版部署至 Host1。
- (3) 您有 1.0 版许可证和 2.0 版升级许可证的组合。许可证尚未使用。导入 3 版升级许可证。您将可以使用 Acronis Snap Deploy 3 版部署至任何计算机。
- (4) 您有 1.0 版许可证和 2.0 版升级许可证的组合。1.0 版或 2.0 版许可证分配至 Host1。导入 3 版升级许可证。您将可以使用 Acronis Snap Deploy 3 版部署至 Host1。
- (5) 您有一个尚未使用的 2.0 版许可证。导入 3 版升级许可证。您将可以使用 ASD 3 版部署至任何计算机。
- (6) 您已有一个已用并分配至计算机 Host1 的 2.0 版许可证。导入 3 版升级许可证。您将可以使用 Acronis Snap Deploy 3 版部署至 Host1。
- (7) 您没有任何版本的 ASD 许可证。导入 3 版许可证。您将可以使用 ASD 3 版部署至任何计算机。

## 3.2 升级组件

在 2.0 版或 1.0 版组件上安装 3 版的组件。



3 版的组件无法与 2.0 版或 1.0 版的组件通信，因为之前的程序版本不支持 3 版所用的加密通信协议。如果其他计算机上安装了新组件，则删除旧的 Acronis Snap Deploy 组件。

## 4. 系统要求

Acronis Snap Deploy 组件可以安装在运行以下操作系统的计算机上：

	<i>Acronis Snap Deploy 管理代理程序 安装所需的许可证类型</i>
MS Windows Server 2008 (TBD)	<i>S</i>
MS Windows Server 2003 Service Pack 2 (x86, x64)	<i>S</i>
MS Windows Server 2003 R2 (x86, x64)	<i>S</i>
MS Windows Small Business Server 2003	<i>S</i>
MS Windows Storage Server 2003 R2	<i>S</i>
MS Windows Server 2003 x64 Editions	<i>S</i>
MS Windows 2000 Server	<i>S</i>
MS Windows 2000 Advanced Server	<i>S</i>
MS Windows 2000 Professional SP4	<i>WS</i>
MS Windows Vista Home Basic (x86, x64)	<i>WS</i>
MS Windows Vista Home Premium (x86, x64)	<i>WS</i>
MS Windows Vista Business (x86, x64)	<i>WS</i>
MS Windows Vista Ultimate (x86, x64)	<i>WS</i>
MS Windows XP Home	<i>WS</i>
MS Windows XP Professional	<i>WS</i>
MS Windows XP Professional x64 Edition	<i>WS</i>
MS Windows XP Professional SP2	<i>WS</i>

\* - S – 服务器许可证，WS – 工作站许可证。

## 5. 安装文件

Acronis Snap Deploy 安装文件包括以下组件及组件功能：

### **Acronis Snap Deploy 管理中控制台**

Acronis Snap Deploy PE 生成器

Acronis 映像创建程序的媒体生成器

Acronis Snap Deploy 代理程序的媒体生成器

Acronis 独立公用程序的媒体生成器

### **Acronis 许可服务器**

Acronis 许可服务器

Acronis 许可服务器管理中控制台

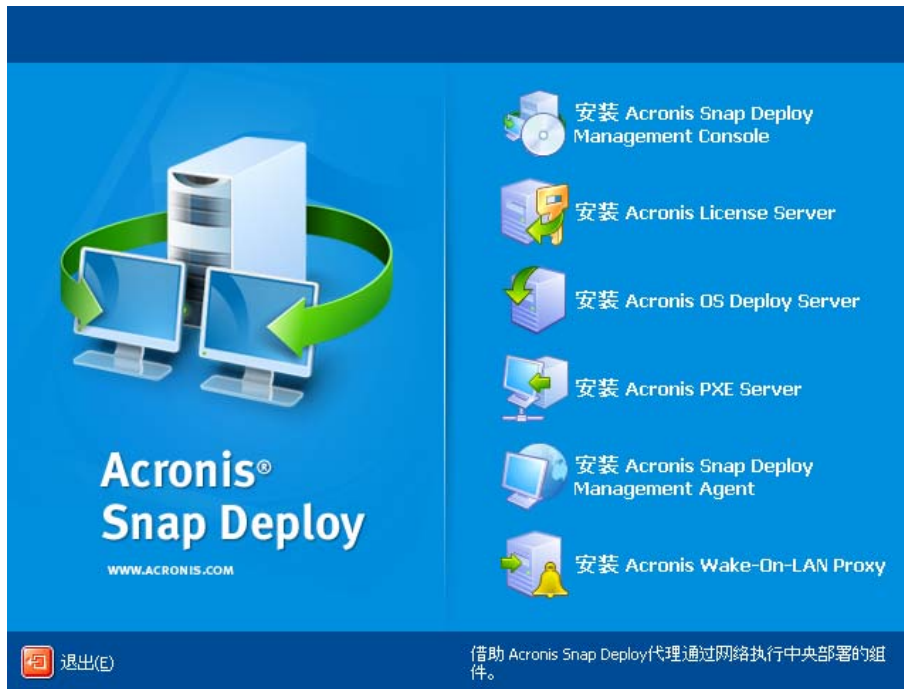
Acronis 许可服务器管理工具

**Acronis 操作系统部署服务器**

**Acronis PXE 服务器**

**Acronis Snap Deploy 管理代理程序**

**Acronis 远程唤醒代理服务器 ( Wake on LAN Proxy )**



**安装窗口**

Acronis 异机部署 选项从其自带的安装文件安装。

## 6. 常用安装配置

Acronis Snap Deploy 组件可安装在不同配置当中，将不同组件和功能分配到联网的计算机上。

1. 仅允许脱机映像创建和独立部署的最低配置：

Acronis Snap Deploy 管理中控制台 ( 自定义安装，包括：

Acronis 映像创建程序的媒体生成器

Acronis 独立公用程序的媒体生成器。 )

均在同一台计算机上。

2. 允许脱机映像创建、独立部署，以及通过 Acronis 操作系统部署服务器 在网络中实现部署的最低配置：

Acronis Snap Deploy 管理中控制台 ( 自定义安装，包括：

---

Acronis 映像创建程序的媒体生成器  
Acronis 独立公用程序的媒体生成器  
Acronis Snap Deploy 代理程序的媒体生成器。 )  
Acronis 许可服务器 ( 自定义安装, 仅包括 :  
Acronis 许可服务器 )  
Acronis 操作系统部署服务器  
**均在同一台计算机上。**目标计算机上无需 Acronis 组件。

3. 将**主计算机与目标计算机的网络启动**添加到上述功能中的配置 :

Acronis Snap Deploy 管理中控制台 ( 自定义安装, 包括 :  
Acronis 映像创建程序的媒体生成器  
Acronis 独立公用程序的媒体生成器  
Acronis Snap Deploy 代理程序的媒体生成器。 )  
Acronis 许可服务器 ( 自定义安装, 仅包括 :  
Acronis 许可服务器  
Acronis 操作系统部署服务器  
Acronis PXE 服务器  
**均在同一台计算机上。**目标计算机上无需 Acronis 组件。

这是推荐的基本配置, 可实现 Acronis Snap Deploy 的大部分功能。

若对此强大的服务器的物理访问受限, 则可在独立的计算机上安装控制台。另一常用配置是 :

**工作站 :**

Acronis Snap Deploy 管理中控制台 ( 自定义安装, 包括 :  
Acronis 映像创建程序的媒体生成器  
Acronis 独立公用程序的媒体生成器  
Acronis Snap Deploy 代理程序的媒体生成器。 )

**服务器 :**

Acronis 许可服务器 ( 自定义安装, 仅包括 :  
Acronis 许可服务器 )  
Acronis 操作系统部署服务器  
Acronis PXE 服务器

通常, 您可以在独立的计算机上安装所有 Acronis 服务器。此时需要将管理控制台与每台服务器单独连接, 以便管理服务器。若所有服务器位于同一台计算机, 则只需一个控制台连接。

4. 若要向除 (1) 以外的任何配置添加在**不同硬件上部署 Windows 的功能**, 则在装有 Acronis 操作系统部署服务器的计算机上安装 **Acronis 异机部署** 附加软件。

---

5. 若要向任何配置添加**联机映像创建功能**和**验证映像完整性的功能**，请安装 **Acronis Snap Deploy 管理代理程序**。

联机映像创建表示实时创建主系统的映像（无需重新启动或暂停操作）。可在每次需要将控制台连接至主计算机上安装的管理代理时执行联机映像创建。管理代理将包括在主映像中，并部署到所有目标计算机上。这将使您能够在部署之后随时在目标计算机上管理文件和执行程序。

不过，有时在主映像中包括太多软件并不适宜。此外，安装代理会占用许可证。

我们建议您使用可启动 Acronis 主映像创建程序 或 PE 中的命令行实用工具来创建主映像。但是，在网络中（不必在主计算机上）安装至少一个管理代理是适当的。您将可以使用管理代理验证（检查）映像的完整性。

6. 若要向除 (1) 以外的任何配置添加 **Acronis 操作系统部署服务器 在其他子网中部署的功能**（通过交换机），请在目标计算机所在子网的任何服务器上安装 **Acronis 远程唤醒代理服务器（Wake on LAN Proxy）**。无需执行其他操作。

仅在下列情况下需要安装 **Acronis 远程唤醒代理服务器（Wake on LAN Proxy）**：

- 要执行预定的部署任务（手动或事件驱动部署无需 WOL 代理服务器）；
- 和
- 所有或部分目标计算机所在子网与 Acronis 操作系统部署服务器 不同。

## 7. 安装 Acronis Snap Deploy 组件

### 7.1 安装 Acronis Snap Deploy 管理中控制台

**Acronis Snap Deploy 管理中控制台** 是用于远程访问 Acronis 服务器和 Acronis Snap Deploy 管理代理程序 的管理工具。从您喜欢的位置在所有联网计算机上安装 Acronis Snap Deploy 管理中控制台。

安装 Acronis Snap Deploy 管理中控制台 的步骤：

1. 运行 Acronis Snap Deploy 安装程序。
2. 单击**安装 Acronis Snap Deploy 管理中控制台**。
3. 依照屏幕上“安装向导”的指示操作。

在典型和完整安装中，除安装 Acronis Snap Deploy 管理中控制台 以外，还安装 Acronis 映像创建程序的媒体生成器、Acronis Snap Deploy 代理程序的媒体生成器以及 Acronis 独立公用程序的媒体生成器。我们强烈建议您安装所有允许使用可启动 Acronis 组件创建可启动 CD、DVD 光盘或其他可移动媒体的功能。



---

安装 Acronis Snap Deploy 管理中控制台 后，可使用控制台的远程安装功能远程安装其他组件（有关详细信息，请参阅《Acronis Snap Deploy 用户指南》4.2 在远程计算机上安装和更新 Acronis 组件。）

## 7.2 安装 Acronis 许可服务器

### 7.2.1 安装

**Acronis 许可服务器** 是跟踪 Acronis 产品许可证的组件。在 Acronis 操作系统部署服务器 可以访问的计算机上安装 **Acronis 许可服务器**。可以在同一台计算机上同时安装这两种产品。

典型安装将安装 Acronis 许可服务器 和 Acronis 许可服务器管理中控制台。完整安装除安装这两种组件外，还将安装 Acronis 许可服务器管理工具。自定义安装可让您选择要安装的组件。

**Acronis 许可服务器管理工具** 是用于控制 Acronis 许可服务器 的简单的命令行实用工具。**Acronis 许可服务器管理中控制台** 有使用方便的 GUI。或者，您也可以使用 Acronis Snap Deploy 管理中控制台 来控制 Acronis 许可服务器。因此，您可以选择只安装 Acronis 许可服务器。



如果已安装其他 Acronis 产品随附的 Acronis 许可服务器，则仍需安装 Acronis Snap Deploy 随附的 Acronis 许可服务器。您可将两个许可证服务器安装在同一台计算机上。Acronis 许可服务器 将被视为所有 Acronis 产品的通用服务器。

无需再次安装 Acronis 许可服务器管理中控制台 或 Acronis 许可服务器管理工具，因为您已有必需的管理工具。

安装 Acronis 许可服务器 的步骤：

1. 运行 Acronis Snap Deploy 安装程序。
2. 单击**安装 Acronis 许可服务器**。
3. 依照屏幕上“安装向导”的指示操作。
4. 按提示重新启动。

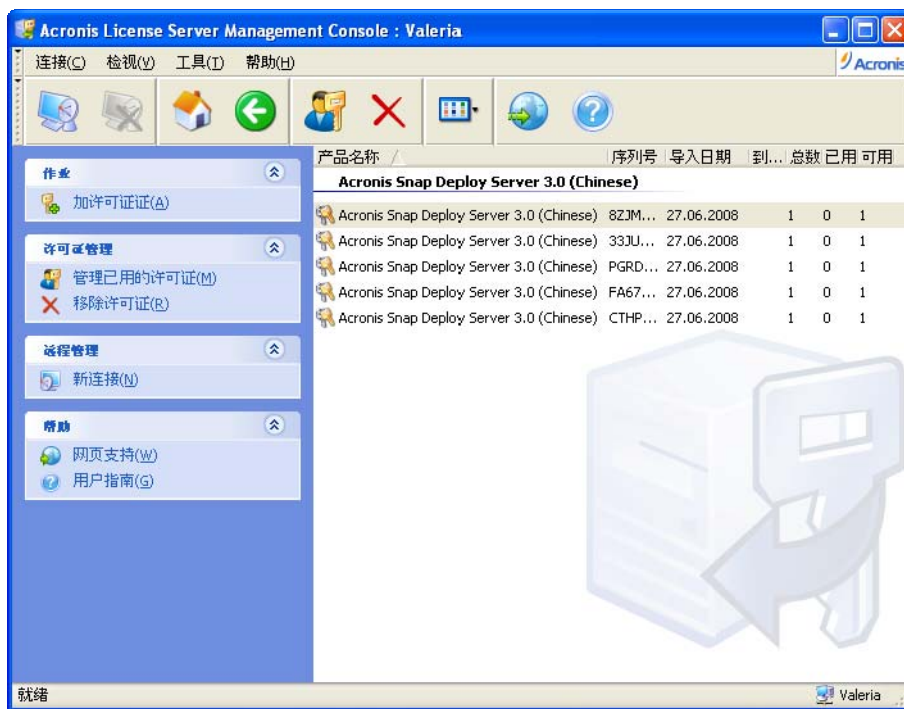
安装之后，Acronis 许可服务器 作为 Windows 服务自动启动。

安装 Acronis 操作系统部署服务器 之前，在命令行模式下或使用 Acronis Snap Deploy 管理中控制台 向 Acronis 许可服务器 导入序列号。

### 7.2.2 使用 Acronis Snap Deploy 管理中控制台 添加许可证

1. 运行 Acronis Snap Deploy 管理中控制台。
2. 单击**管理许可证**。连接至装有 Acronis 许可服务器 的计算机。
3. 单击侧栏上的**添加许可证**。
4. 在“添加许可证”窗口中，键入序列号或含有序列号的 .txt 或 .eml 文件的路径。或者，您也可以浏览至所需文件。

5. 在最后的窗口中，单击**继续**。Acronis 许可服务器 执行操作，并报告新添加的许可证数。



**许可证服务器有 5 个免费的工作站许可证**

### 7.2.3 在命令行模式下添加许可证

如果已安装 Acronis 许可服务器管理工具，您可以在命令行模式下向 Acronis 许可服务器 添加许可证。

1. 运行 cmd.exe ( Windows 命令提示符 )。
2. 转至安装 Acronis 许可服务器 的文件夹。默认为：  
    \Program Files\Acronis\LicenseServer。
3. 输入以下命令：

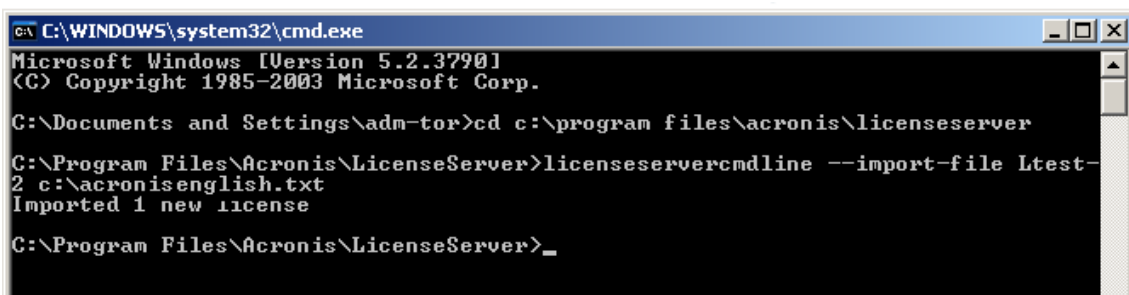
```
LicenseServerCmdLine --import-file [servername] [filename]
```

这里：

servername – 指安装 Acronis 许可服务器 的计算机名称

filename – 指含有序列号的文件 ( \*.txt 或 \*.eml ) 的名称

例如：



---

这将从 C:\AcronisEnglish.txt 添加序列号至许可证服务器 Ltest-2。

## 7.3 安装 Acronis 操作系统部署服务器

**Acronis 操作系统部署服务器** 是通过 Acronis Snap Deploy 代理程序 在网络中执行集中部署的组件。

安装 Acronis 操作系统部署服务器 之前，您需要安装 Acronis 许可服务器 并且向其导入许可证号（有关详细信息，请参阅前一章节）。

安装 Acronis 操作系统部署服务器 的步骤：

1. 运行 Acronis Snap Deploy 安装程序。
2. 单击**安装 Acronis 操作系统部署服务器**。
3. 依照屏幕上“安装向导”的指示操作。
4. 按提示重新启动。

向导将要求您提供 **Acronis 许可服务器**。浏览至服务器，或输入名称或 IP 地址，或在网络中自动寻找服务器。这不会减少部署许可证的数目。此程序只是检查可用的许可证，并存储特定的 Acronis 许可服务器 参数，以便稍后启动部署时，能够访问 Acronis 许可服务器。

## 7.4 安装和设置 Acronis PXE 服务器

**Acronis PXE 服务器** 允许在目标计算机上网络启动 Acronis Snap Deploy 代理程序、Acronis 主映像创建程序 或预安装环境。使用 Acronis PXE 服务器 与使用可启动媒体相比，可大大减少启动计算机所需的时间。同时，它还消除了需要技术支持人员在现场向必须启动的系统中安装可启动媒体的麻烦。这样可实现无人参与的预定部署。

如果网络中有动态主机控制协议 (DHCP) 服务器，则可以使用 Acronis PXE 服务器，这样启动的计算机可自动获取 IP 地址。若没有 DHCP，虽然可以从 PXE 启动计算机，但必须手动配置网络设置。

建议在子网内仅保留一台 PXE 服务器，以确保可预测启动计算机的行为。

### 7.4.1 安装 Acronis PXE 服务器

安装 Acronis PXE 服务器 的步骤：

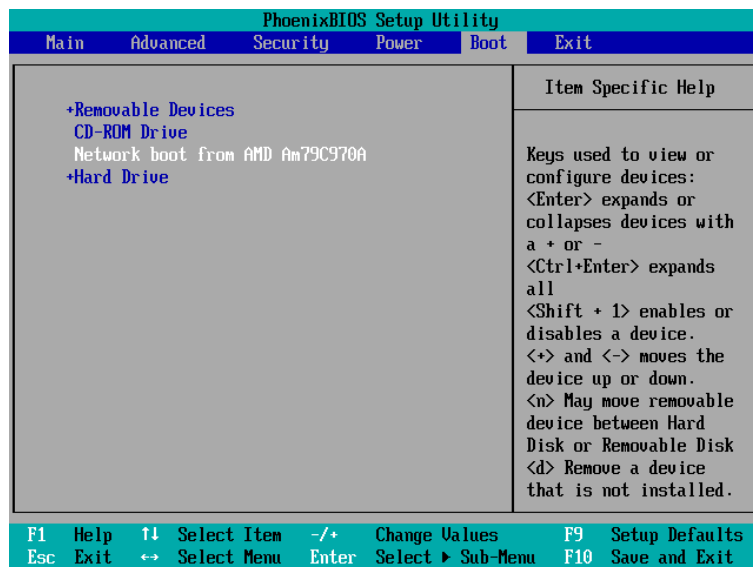
1. 运行 Acronis Snap Deploy 安装程序。
2. 单击**安装 Acronis PXE 服务器**。
3. 依照屏幕上“安装向导”的指示操作。

安装之后 Acronis PXE 服务器 立即作为服务运行。以后每次系统重新启动时，它将自动启动。您可以与其他服务相同的方式停止和启动此程序。

## 7.4.2 设置计算机从 PXE 启动

对于裸机，只要 BIOS 支持网络启动即可。

对于硬盘上已有操作系统的计算机，必须配置 BIOS，使网络界面卡成为第一启动设备，或至少比硬盘先启动。下面是合理配置 BIOS 的示例：如果未插入可启动媒体，计算机将从网络启动。



设置用于网络启动的 BIOS ( 示例 )

在一些版本的 BIOS 中，需要在启用网络界面卡后保存更改至 BIOS，以便在启动设备列表中显示网络界面卡。

如果硬件有多张网络界面卡，请确保将 BIOS 支持的卡插入网络电缆。

## 7.4.3 在同一服务器上设置 PXE 和 DHCP

如果 Acronis PXE 服务器 与 DHCP 服务器在同一台计算机上，则向 DHCP 服务器选项 60：“Client Identifier” 添加字符串值“PXE Client”。可按以下方式执行此操作：

```
C:\WINDOWS\system32>netsh
netsh>dhcp
netsh>dhcp>server \\<server_machine_name> 或 <IP address>
netsh dhcp>add optiondef 60 PXEclient STRING 0 comment="Option added for
PXE support"
netsh dhcp>set optionvalue 60 STRING PXEclient
```

---

## 7.4.4 设置 PXE 在其他子网中工作

若要启用 **Acronis PXE 服务器** 在其他子网中工作的功能（通过交换机），则配置交换机以延迟 PXE 流量。PXE 服务器 IP 地址按与 DHCP 服务器地址相同的方式，使用 IP 帮助程序逐个界面配置。有关详细信息，请参阅：

<http://support.microsoft.com/default.aspx/kb/257579>

## 7.5 安装 Acronis 远程唤醒代理服务器 ( Wake on LAN Proxy )

**Acronis 远程唤醒代理服务器 ( Wake on LAN Proxy )** 可使 Acronis 操作系统部署服务器 唤醒其他子网内的目标计算机。

仅在下列情况下需要安装 Acronis 远程唤醒代理服务器 ( Wake on LAN Proxy )：

- 要执行预定的部署任务（手动或事件驱动部署无需 WOL 代理服务器）；
- 和
- 所有或部分目标计算机所在子网与 Acronis 操作系统部署服务器 不同。

在目标计算机所在同一子网中的任何服务器上安装 Acronis 远程唤醒代理服务器 ( Wake on LAN Proxy )。无需执行其他操作。

安装 Acronis 远程唤醒代理服务器 ( Wake on LAN Proxy ) 的步骤：

1. 运行 Acronis Snap Deploy 安装程序。
2. 单击 **Acronis 远程唤醒代理服务器 ( Wake on LAN Proxy )**。
3. 依照屏幕上“安装向导”的指示操作。

安装之后 Acronis 远程唤醒代理服务器 ( Wake on LAN Proxy ) 立即作为服务运行。以后每次系统重新启动时，它将自动启动。您可以与其他服务相同的方式停止和启动此程序。

## 7.6 安装 Acronis Snap Deploy 管理代理程序

安装 **Acronis Snap Deploy 管理代理程序** 后即添加联机映像创建功能和验证映像完整性功能。

联机映像创建表示实时创建主系统的映像（无需重新启动或暂停操作）。可在每次需要将控制台连接至主计算机上安装的管理代理时执行联机映像创建。管理代理将包括在主映像中，并部署到所有目标计算机上。这将使您能够在部署之后随时在目标计算机上管理文件和执行程序。

不过，有时在主映像中包括太多软件并不适宜。此外，安装代理会占用许可证。

我们建议您使用可启动 Acronis 主映像创建程序 或 PE 中的命令行实用工具来创建主映像。但是，在网络中（不必在主计算机上）安装至少一个管理代理是适当的。您将可以使用管理代理验证（检查）映像的完整性。

---

安装 Acronis Snap Deploy 管理代理程序 的步骤：

1. 运行 Acronis Snap Deploy 安装程序。
2. 单击**安装 Acronis Snap Deploy 管理代理程序**。
3. 依照屏幕上“安装向导”的指示操作。
4. 向导将要求您提供 **Acronis 许可服务器**。浏览至服务器，或输入名称或 IP 地址，或在网络中自动寻找服务器。

许可证服务器上必须至少有一个适当类型的 Acronis Snap Deploy 许可证。在服务器操作系统中安装代理需要服务器产品的许可证。在工作站操作系统中安装代理需要工作站产品的许可证。通过提示，可使用服务器许可证替代工作站许可证。安装管理代理将使免费许可证的数目减一。

5. 按提示重新启动。

## 7.7 安装 Acronis 异机部署

**Acronis 异机部署**是 Acronis Snap Deploy 的附加组件。它是另购软件，可通过单独的安装文件安装。

Acronis 异机部署只可安装在装有 Acronis 操作系统部署服务器 的计算机上。

Acronis 异机部署可通过运行安装程序本地安装或远程安装到联网计算机上。若要远程安装 Acronis 异机部署，则解压缩安装文件 (.msi) 到网络共享（如下所示），然后按与其他 Acronis Snap Deploy 组件相同的方式安装 Acronis 异机部署。有关详细信息，请参阅《Acronis Snap Deploy 用户指南》4.2 *在远程计算机上安装和更新 Acronis 组件*。

安装之后，Acronis 异机部署将自动添加 Acronis 操作系统部署服务器。



安装 Acronis 异机部署 无需许可证。但是在启动部署之前，切记将 Acronis 异机部署 许可证添加到许可证服务器。如果部署期间找不到许可证，则将跳过 Acronis 异机部署 步骤。

## 8. 解压缩 Acronis Snap Deploy 组件

在安装 Acronis Snap Deploy 管理中控制台 期间，所有 Acronis Snap Deploy 组件的安装 (.msi) 文件都将存放在 \Program Files\Common Files\Acronis\RemoteInstall 文件夹中。因此，您将可以使用 Acronis Snap Deploy 管理中控制台 或 **msiexec.exe** 实用工具远程安装、修改或修复组件。

在本地计算机上安装 Acronis Snap Deploy 组件时，您可将每个组件的安装文件分别保存在本地或网络驱动器上。在本地计算机上修改或恢复现有的组件安装时，这将会很有帮助。

保存组件安装文件的步骤：

1. 运行 Acronis Snap Deploy 安装文件。

- 
2. 在“安装”菜单中右键单击组件名称并选择**解压缩**。
  3. 选择安装文件的位置并单击**保存**。