

Acronis® Disk Director® 11

Advanced Workstation

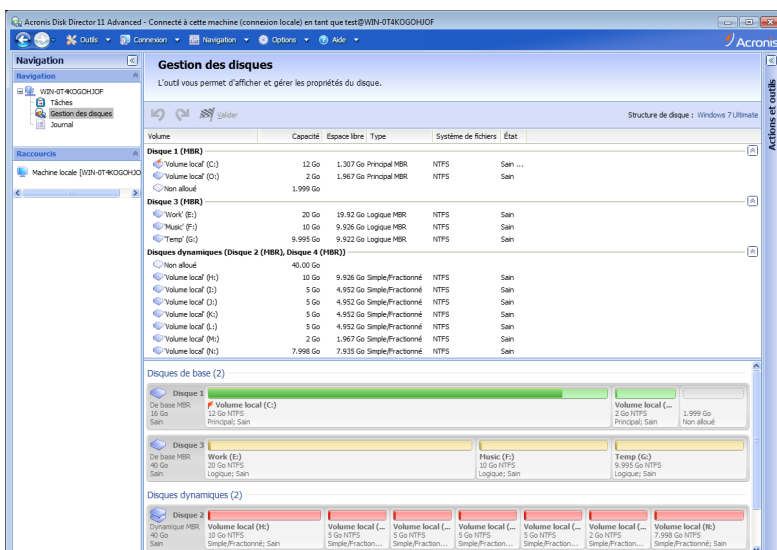
Advanced Server

Optimisez les performances de vos serveurs et postes de travail grâce à une bonne gestion de leurs disques et partitions.

Acronis® Disk Director® 11 Advanced Server et Advanced Workstation proposent des outils de gestion de disques et partitions qui vous permettent d'optimiser le fonctionnement de vos systèmes. Basés sur les technologies d'Acronis, ces produits diminuent le nombre des interruptions d'activité pour maintenance et améliorent les performances des serveurs de vos applications critiques.

Fractionnez, redimensionnez, copiez et déplacez des partitions en environnement Windows, et réduisez ainsi les interruptions d'activité. Exécutez des tâches avancées de modification de disque, telles que la restauration de zones de données importantes ; recherchez et/ou extrayez des informations perdues suite à des dysfonctionnements logiciels ou matériels, ou à une attaque virale. Toutes les actions sont mises en attente jusqu'au redémarrage des serveurs. Vous pouvez donc apporter des modifications aux serveurs pendant les heures de bureau et attendre la fin de la journée pour soumettre les modifications, ce qui n'affecte pas le travail des utilisateurs.

En outre, ces produits complètent idéalement Acronis® Backup & Recovery™ 10. Utilisez Acronis Disk Director 11 Advanced Server et Advanced Workstation pour gérer vos volumes et maximiser les performances de vos systèmes, en transférant par exemple l'espace non utilisé d'une partition vers une autre partition. Utilisez ensuite Acronis Backup & Recovery 10 pour sauvegarder intégralement un serveur ou un poste de travail que vous pourrez ensuite restaurer en quelques minutes, sans avoir à réinstaller vos applications, vos systèmes d'exploitation et vos configurations.



Visualisez et gérez les propriétés de vos disques



Fonctions principales

Nouveau ! Compatible Windows® 7, Windows 2008 et Windows Server 2008 R2

Redimensionnez, déplacez, copiez, fractionnez et fusionnez vos volumes sans perdre de données.

Créez, convertissez, copiez et déplacez des volumes.

Nouveau ! Support des disques dynamiques*

Nouveau ! Support des disques GPT

Nouveau ! Ajoutez des volumes en miroir ou annulez la mise en miroir de volumes*.

Nouveau ! Étendez un volume sur plusieurs disques physiques

Nouveau ! Convertissez des disques de base en disques GPT et inversement.

Démarrez à partir d'un CD/DVD ou d'une clé USB.

Nouveau ! Clonez un disque sur un disque dur de secours.

Restaurez des partitions perdues ou supprimées.

Installation sans redémarrage

Fonctionne avec Acronis Backup & Recovery 10.

Nouveau ! Réparez des colonnes RAID-5.

Nouveau ! Gestion à distance

Nouveau ! Média de l'environnement de préinstallation Windows (WinPE)

* pour les systèmes d'exploitation supportés

Fonctionnalité	Description
Nouveau ! Gérez vos disques et vos volumes avec une souplesse sans égale !	Effectuez une grande variété d'opérations de gestion de disques et de volumes : <ul style="list-style-type: none"> • redimensionnez, déplacez, copiez, fractionnez et fusionnez des volumes sans perte ou destruction de données ; • formatez et nommez des volumes, attribuez des lettres aux volumes et configurez l'activation des volumes.
Nouveau ! Support des disques dynamiques*	Répartissez des volumes sur plusieurs disques.
Nouveau ! Support des disques GPT	Utilisez les disques GPT pour créer des volumes de plus de 2 To et bénéficiez d'un niveau de fiabilité supérieur pour parer à l'endommagement potentiel de vos données.
Nouveau ! Ajoutez ou supprimez des volumes en miroir, ou annulez la mise en miroir de volumes*	Transformez votre volume simple ou de base en volume à tolérance de pannes en ajoutant simplement un miroir. Si vous avez besoin d'un espace non alloué supplémentaire sur un disque contenant l'un des miroirs, supprimez en un.
Nouveau ! Étendez un volume sur plusieurs disques physiques	Optimisez votre système en combinant l'espace libre de chacun de vos disques durs afin d'obtenir un plus grand volume disponible.
Simplicité d'utilisation	Une interface intuitive et des Assistants vous aident à tirer le meilleur parti de votre système.
Interface de ligne de commande	Créez des scripts pour des tâches d'applications.
Gestion à distance	Outil puissant et facile à utiliser, pour gérer des disques et des volumes sur des machines locales et distantes.
Nouveau ! Convertissez des disques de base en disques dynamiques, et inversement	Convertissez vos disques de base existants en disques dynamiques afin d'accroître leur niveau de fiabilité pour le stockage des données.
Nouveau ! Convertissez des disques MBR en disques GPT, et inversement	Pourquoi convertir un disque MBR en disque de base GPT ? <ul style="list-style-type: none"> • pour créer un volume de plus de 2 To ; • pour créer plus de quatre volumes principaux sur un seul disque.
Démarrez à partir d'un CD/DVD ou d'une clé USB	Démarrez à partir d'un CD/DVD ou d'une clé USB, et gérez tous vos volumes.
Nouveau ! Clonez des disques sur un disque dur de secours	L'Assistant de clonage de disques vous permet de remplacer votre ancien disque MBR de base par un nouveau, sans avoir à réinstaller les systèmes d'exploitation et les applications.
Disk Editor	Effectuez des modifications de disque au niveau des secteurs.
Restaurez des partitions perdues ou supprimées	Acronis Recovery Expert vous aide à restaurer des volumes perdus ou supprimés par inadvertance sur des disques MBR de base.

* pour les systèmes d'exploitation supportés

Systèmes d'exploitation supportés

Acronis Disk Director 11 Advanced Server

- Windows Server 2003 et 2003 R2 (toutes les éditions, y compris Small Business Server)
- Windows Server 2008 et 2008 R2 (toutes les éditions, y compris Small Business Server)

Acronis Disk Director 11 Advanced Workstation

- Windows XP (toutes les éditions)
- Windows Vista (toutes les éditions)
- Windows 7 (toutes les éditions)

Systèmes de fichiers supportés

- FAT16, FAT32, NTFS
- Ext2, Ext3, ReiserFS3, Linux SWAP
- Support spécial secteur par secteur pour la copie et le déplacement de partitions de tout autre type

Configuration matérielle requise	Configuration minimale requise	Configuration recommandée
Microprogramme de démarrage	Basé sur le BIOS**	
Processeur de l'ordinateur	Processeur récent, 800 Mhz ou supérieur	Processeur 1 GHz 32 bits (X86) ou 64 bits (x64)
Mémoire système	512 Mo	Au moins 1 Go
Résolution d'écran	800 x 600 pixels	1024 x 768 ou supérieure
Espace disque pour l'installation	2 Go	
Autre matériel	Souris	Graveur de CD/DVD ou lecteur flash pour la création d'un support de démarrage

**Les machines basées sur EFI (Extensible Firmware Interface) ne sont pas prises en charge

Pour plus d'informations, visitez le site d'Acronis <http://www.acronis.fr/>



Où acheter :

Les produits Acronis sont disponibles en ligne et auprès de la plupart des détaillants. Visitez le site : www.acronis.fr